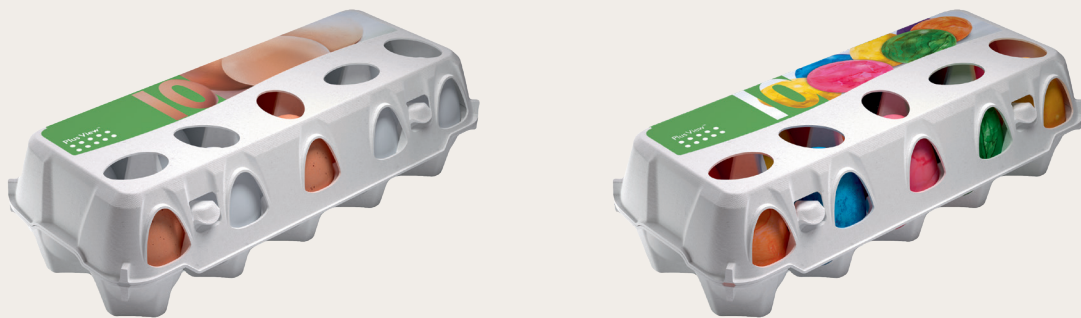


# 1x10 Plus View™ E1B10

## Produktlinie



Etikett

## Gewichtsklassen

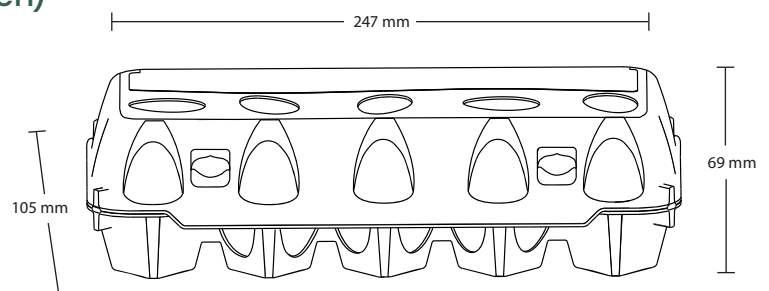
Unsere E1B10 ist für die Gewichtsklassen S, M, L konstruiert

## Produktabmessungen (geschlossen) \*

Breite: 105 mm

Höhe: 69 mm

Länge: 247 mm



## Farben \*

Standardfarben

20 stone grey

Änderungen vorbehalten.

## 1x10 Plus View™ E1B10

### Durchschnittliches Gewicht \*

Mit Etikett: 35,7 g

### Mengen

Palette: 44A Einweg

Stück pro Bündel: 67

Stück pro Palette: 4.690

### Maschineneinstellungen

**Moba Code: HA1010**

Greifersatz-Nr.: 162

Entnester:

**Sime-Tek Code: 1B10**

Entnester:

**Sanovo Code**

**(Staalkat):**

**HA0070**

L	G	J	II	I2	A	B	C	D
12	12	26	17	36	250	7	88	142

### Bergmeier

für einige  
Bergmeier-  
Maschinen ist in  
Ausnahmefällen  
eine neue  
Verschlußleiste  
erforderlich  
(Stern-Packer).

**Anmerkung:** Zur Rückbestätigung der  
Maschineneinstellungen kontaktieren  
Sie bitte Moba, Sanovo, Sime-Tek oder  
Bergmeier

## Verpackungsgestaltung

### Etikett:

CMYK und bis zu 2 Sonder-  
farben auf Anfrage



Module für Etiketten und Direktbedruckung zum Download finden Sie unter [hartmann-packaging.com](https://hartmann-packaging.com)

## Zertifizierung



## Zertifizierung (optional)



\* Farben, Gewichte und  
Abmessungen der Produkte  
können aufgrund der  
Beschaffenheit des Materials,  
Feuchtigkeitsschwankungen,  
Produktionsschwankungen,  
Lager- und Transport-  
bedingungen abweichen.