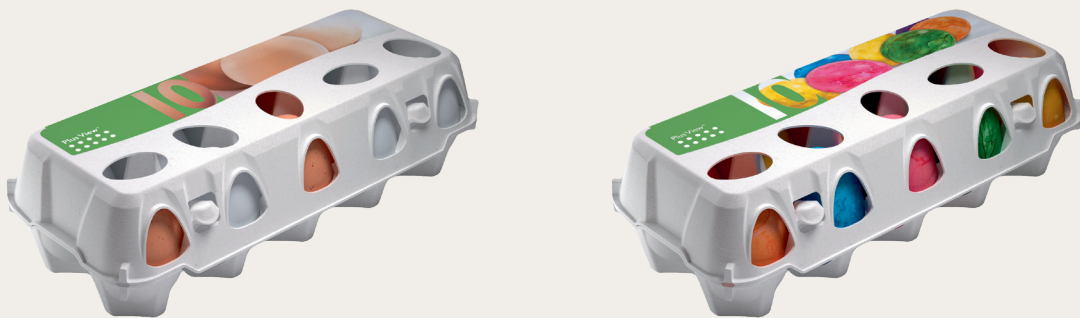


1x10 Plus View™ E1B10

Produktlinie



Etikett

Gewichtsklassen

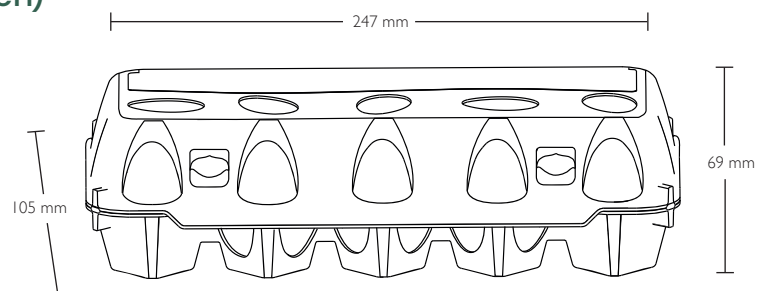
Unsere E1B10 ist für die Gewichtsklassen S, M, L konstruiert

Produktabmessungen (geschlossen) *

Breite: 105 mm

Höhe: 69 mm

Länge: 247 mm



Farben *

Standardfarben

20 stone grey

Änderungen vorbehalten.

1x10 Plus View™ E1B10

Durchschnittliches Gewicht *

Mit Etikett: 35,7 g

Mengen

Palette: 44A Einweg

Stück pro Bündel: 67

Stück pro Palette: 4.690

Maschineneinstellungen

Moba Code: HA1010

Greifersatz-Nr.: 162

Entnester:

Sime-Tek Code: 1B10

Entnester:

Sanovo Code

(Staalkat):

HA0070

L	G	J	II	I2	A	B	C	D
12	12	26	17	36	250	7	88	142

Bergmeier

für einige Bergmeier-Maschinen ist in Ausnahmefällen eine neue Verschlussleiste erforderlich (Stern-Packer).

Anmerkung: Zur Rückbestätigung der Maschineneinstellungen kontaktieren Sie bitte Moba, Sanovo, Sime-Tek oder Bergmeier

Verpackungsgestaltung

Etikett:

CMYK und bis zu 2 Sonderfarben auf Anfrage



Module für Etiketten und Direktbedruckung zum Download finden Sie unter hartmann-packaging.com

Zertifizierung



Zertifizierung (optional)



*Farben, Gewichte und Abmessungen der Produkte können aufgrund der Beschaffenheit des Materials, Feuchtigkeitsschwankungen, Produktionsschwankungen, Lager- und Transportbedingungen abweichen.