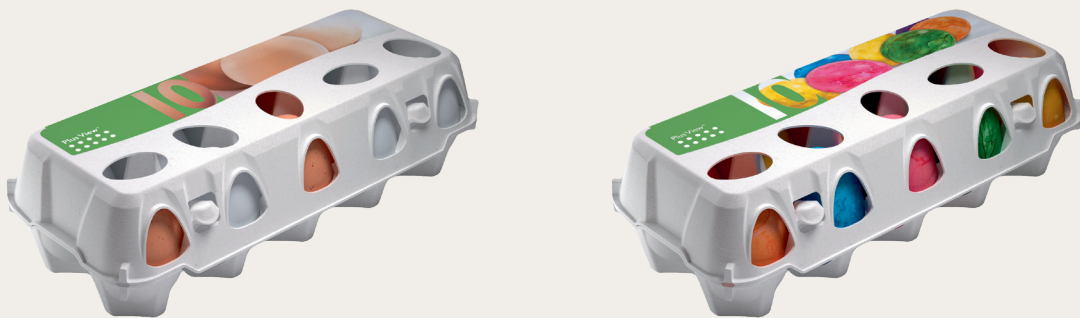


1x10 Plus View™ E1B10

Gamme



Étiquette

Calibre des œufs

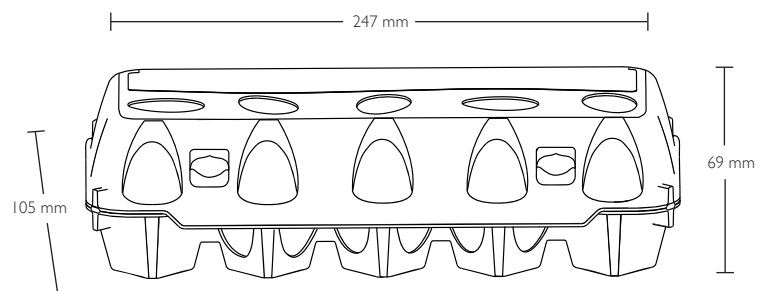
L'emballage E1B10 est conçu pour contenir les œufs de calibre S, M et L

Dimensions (boîte fermée) *

Largeur : 105 mm

Hauteur : 69 mm

Longueur : 247 mm



Couleurs *

Couleurs disponibles

20 gris pierre

Sous réserve de modifications.

1x10 Plus View™ E1B10

Poids moyen *

Avec étiquette : 35.7 g

Conditionnement

Palette type : 44A palette perdue

Pièces par paquet : 67

Pièces par palette : 4,690

Paramétrages machines

Moba Code : HA1010

N° de jeu de griffes : 162

Réglages du denester :

Sime-Tek Code : 1B10

Réglages du denesters :

**Sanovo Code
(Staalkat) :
HA0070**

L	G	J	II	I2
12	12	26	17	36

A	B	C	D
250	7	88	142

Bergmeier

Sur certaines machines Bergmeier, une nouvelle barre de fermeture est nécessaire dans certains cas (emballeuse en étoile).

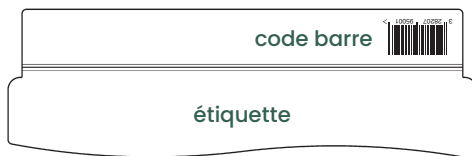
Nous vous recommandons de consulter votre fournisseur pour obtenir confirmation des réglages sur votre machine.

Visuels

Étiquette :

CMYK et jusqu'à 2 couleurs

Pantone sur demand



Les tracés de découpe pour les étiquettes et impressions directes peuvent être téléchargés sur hartmann-packaging.com

Certification



Certification (facultatif)



* Les couleurs, les poids et dimensions de nos produits peuvent varier sensiblement du fait de la nature du matériau, des variations de l'hygrométrie et de la production, des conditions de transport et de stockage.