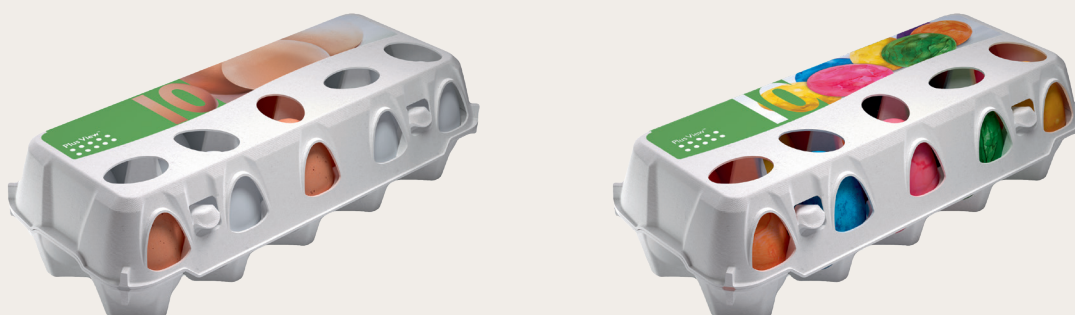


1x10 Plus View™ E1B10

Assortimento



Etichetta

Calibro uova

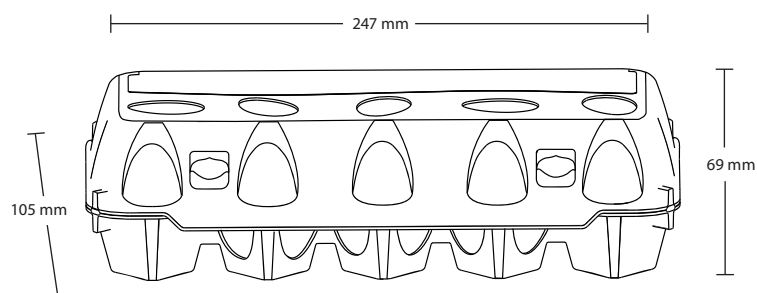
La nostra confezione E1B10 è stata creata per uova di calibro S, M, L

Dimensioni prodotto (confezione chiusa) *

Larghezza: 105 mm

Altezza: 69 mm

Lunghezza: 247 mm



Colori *

Colori standard

20 grigio pietra

Con riserva di modifiche.

1x10 Plus View™ E1B10

Peso medio *

Con etichetta: 35.7 g

Quantità

Pallet: 44A one way

Pezzi per pacco: 67

Pezzi per pallet: 4,690

Impostazione macchina

Codice Moba: HA1010

Gripper Set No.: 162

Impostazione disimpilatore:

Sime-Tek Code: 1B10

Impostazione disimpilatore:

**Sanovo Code
(Staalkat):**
HA0070

L	G	J	II	I2
12	12	26	17	36

A	B	C	D
250	7	88	142

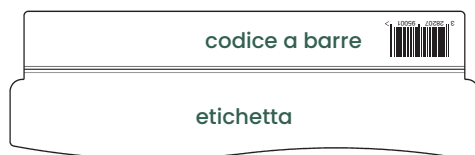
Bergmeier
for some Bergmeier
machines a new
closing bar is
required in certain
cases (star packer).

Declino di responsabilità: Si prega di contattare MOBA, SANOVO, Sime-Tek e Bergmeier per conferma impostazione macchina

Decorazioni

Etichetta:

CMYK e fino a 2 colori
spot su richiesta



I moduli per le etichette e per le aree di stampa possono essere scaricati dal nostro sito hartmann-packaging.com

Certificazione



Certificazione (opzionale)



* La nostra confezione in fibra modellata protegge le uova e l'ambiente. Colori, pesi e dimensioni dei prodotti possono differire a causa della natura del materiale, delle condizioni di umidità, variazioni di produzione, stoccaggio nonché delle condizioni di trasporto.