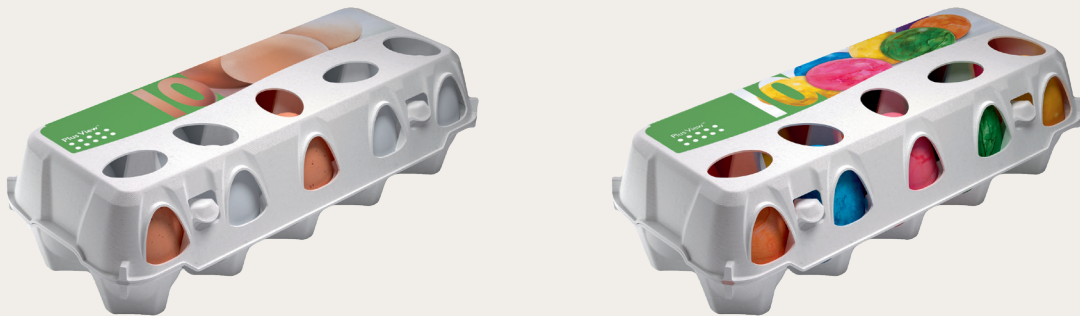


# 1x10 Plus View™ E1B10

## Assortimento



Etichetta

## Calibro uova

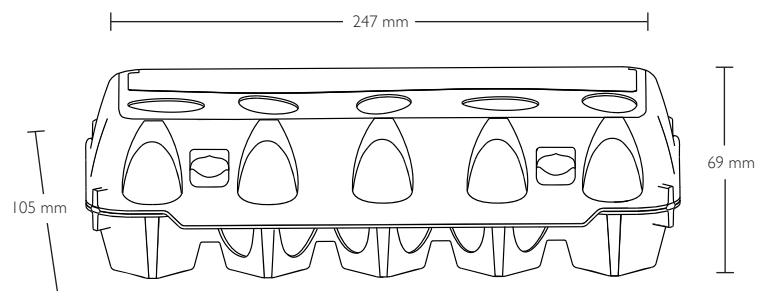
La nostra confezione E1B10 è stata creata per uova di calibro S, M, L

## Dimensioni prodotto (confezione chiusa) \*

Larghezza: 105 mm

Altezza: 69 mm

Lunghezza: 247 mm



## Colori \*

Colori standard

20 grigio pietra

Con riserva di modifiche.

## 1x10 Plus View™ E1B10

### Peso medio \*

Con etichetta: 35.7 g

### Quantità

Pallet: 44A one way

Pezzi per pacco: 67

Pezzi per pallet: 4,690

### Impostazione macchina

**Codice Moba: HA1010**

Gripper Set No.: 162

Impostazione disimpilatore:

**Sime-Tek Code: 1B10**

Impostazione disimpilatore:

**Sanovo Code  
(Staalkat):  
HA0070**

L	G	J	II	I2
12	12	26	17	36

A	B	C	D
250	7	88	142

### Bergmeier

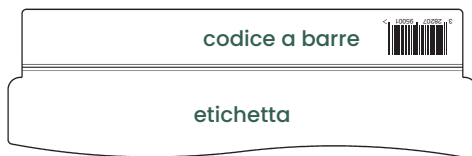
Per alcune macchine Bergmeier, in determinati casi è necessaria una nuova barra di chiusura (star packer).

**Declino di responsabilità:** Si prega di contattare MOBA, SANOVO, Sime-Tek e Bergmeier per conferma impostazione macchina

## Decorazioni

### Etichetta:

CMYK e fino a 2 colori  
spot su richiesta



I moduli per le etichette e per le aree di stampa possono essere scaricati dal nostro sito [hartmann-packaging.com](http://hartmann-packaging.com)

## Certificazione



## Certificazione (opzionale)



\* La nostra confezione in fibra modellata protegge le uova e l'ambiente. Colori, pesi e dimensioni dei prodotti possono differire a causa della natura del materiale, delle condizioni di umidità, variazioni di produzione, stoccaggio nonché delle condizioni di trasporto.