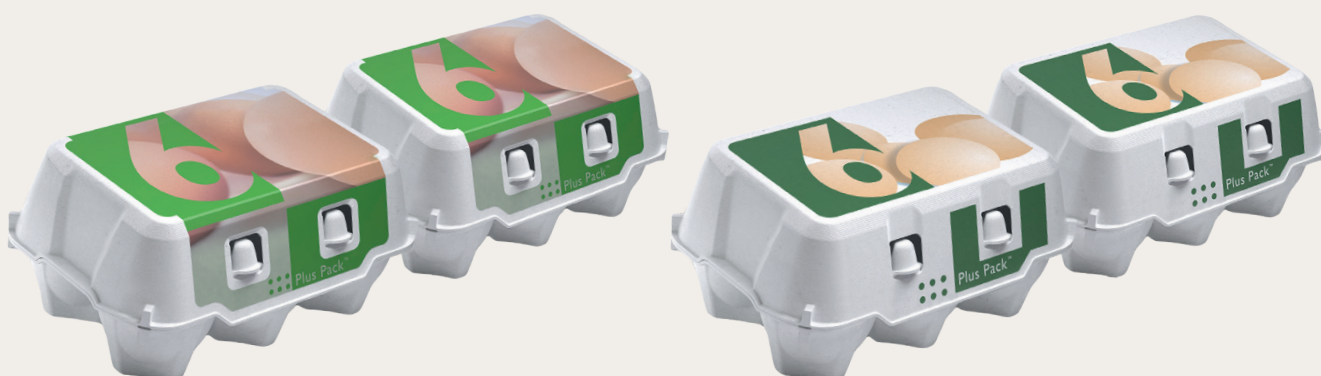


2x6 Plus Pack™ E3512

Gamme



Étiquette

Impression directe

Calibre des œufs

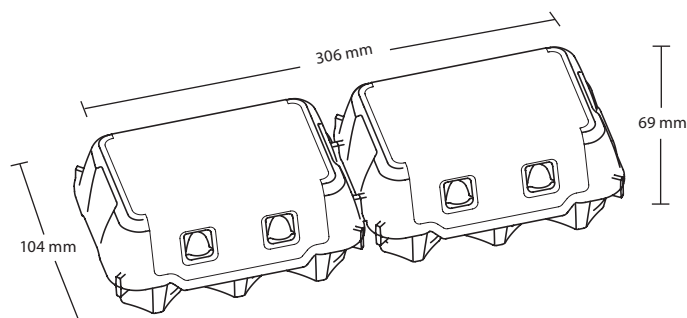
L'emballage E3512 est conçu pour contenir les œufs de calibre S, M et L

Dimensions (boîte fermée) *

Largeur : 104 mm

Hauteur : 69 mm

Longueur : 306 mm



Couleurs *

Couleurs disponibles

21 jaune miel

06 beige sable

78 vert feuilles

68 vert prairie

64 bleu océan

20 gris pierre

Sous réserve de modifications.

2x6 Plus Pack™ E3512

Poids moyen *

Avec étiquette : 50,8 g

Avec impression directe : 48,6 g

Conditionnement

Palette type : 44A palette perdue

Pièces par paquet : 67

Pièces par palette : 3.752

Paramétrages machines

Moba Code : HA2611

N°de jeu de griffes : 162

Réglages du denester :

L	G	J	II	I2
12	28	5	12	36

Sime-Tek Code : 3512

Réglages du denesters :

A	B	C	D
305	8	85	142

Sanovo Code (Staalkat) : HA-0063

Nous vous recommandons de consulter votre fournisseur pour obtenir confirmation des réglages sur votre machine.

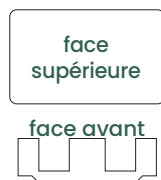
Visuels

Impression directe :

Face supérieure : 4 couleurs.

Faces avant et arrière : 2 couleurs

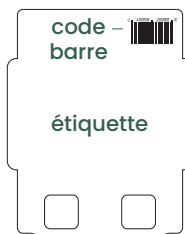
code barre  face arrière



Étiquette :

CMYK et jusqu'à 2 couleurs

Pantone sur demande



Impression intérieure :

1 couleur : noir



Les tracés de découpe pour les étiquettes et impressions directes peuvent être téléchargés sur hartmann-packaging.com

Certification



Certification (facultatif)



* Les couleurs, les poids et dimensions de nos produits peuvent varier sensiblement du fait de la nature du matériau, des variations de l'hygrométrie et de la production, des conditions de transport et de stockage.