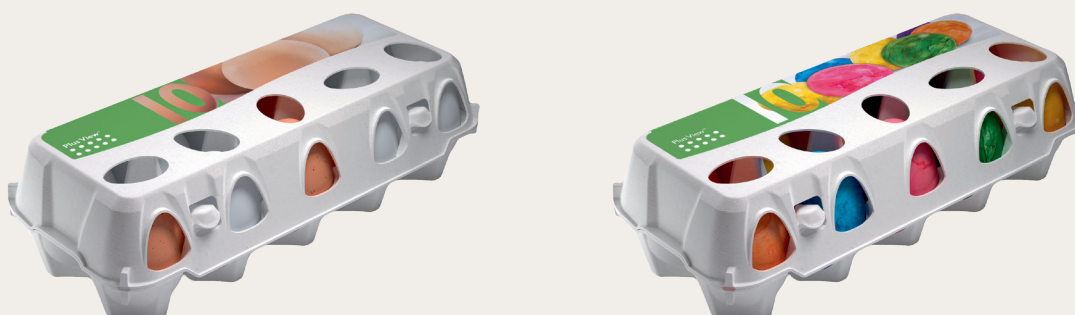


1x10 Plus View™ E1B10

Asortyment



Etykieta

Rozmiary jaj

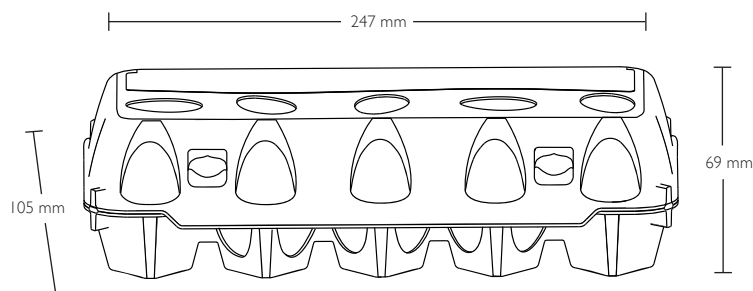
Opakowanie E1B10 jest przeznaczone do pakowania jaj klasy wagowej S, M, L

Wymiary produktu (opakowanie zamknięte) *

Szerokość: 105 mm

Wysokość: 69 mm

Długość: 247 mm



Kolory*

Kolory standardowe

20 stone grey

z zastrzeżeniem zmian.

1x10 Plus View™ E1B10

Średnia waga produktu *

Z etykieta: 35.7 g

Paletyzacja

Paleta: 44A one way

Liczba sztuk w pakiecie: 67

Liczba sztuk na palecie: 4,690

Ustawienia sortownicy

Kod Moba: HA1010

Numer chwytaka: 162

Ustawienia denestera:

Kod Sime-Tek: 1B10

Ustawienia denestera:

**Sanovo Code
(Staalkat):
HA0070**

L	G	J	II	I2
12	12	26	17	36

A	B	C	D
250	7	88	142

Bergmeier

W przypadku niektórych maszyn firmy Bergmeier w niektórych sytuacjach konieczne jest zastosowanie nowej listwy zamykającej (pakowarka typu star).

Zalecenie: Zalecamy skonsultować się z przedstawicielem firmy MOBA, SANOVO, SIME-TEK lub Bergmeier w celu potwierdzenia ustawień sortownicy

Grafika

Etykieta:

CMYK i do 2 kolorów
spotowych na żądanie



Moduły graficzne można pobrać ze strony hartmann-packaging.com

Certyfikacja



Certyfikacja (opcjonalne)



*Kolory, waga oraz wymiary opakowań mogą odbiegać od podanych w specyfikacji ze względu na surowiec, z którego wykonane jest opakowanie, partię produkcyjną, wilgotność oraz warunki transportu i przechowywania.